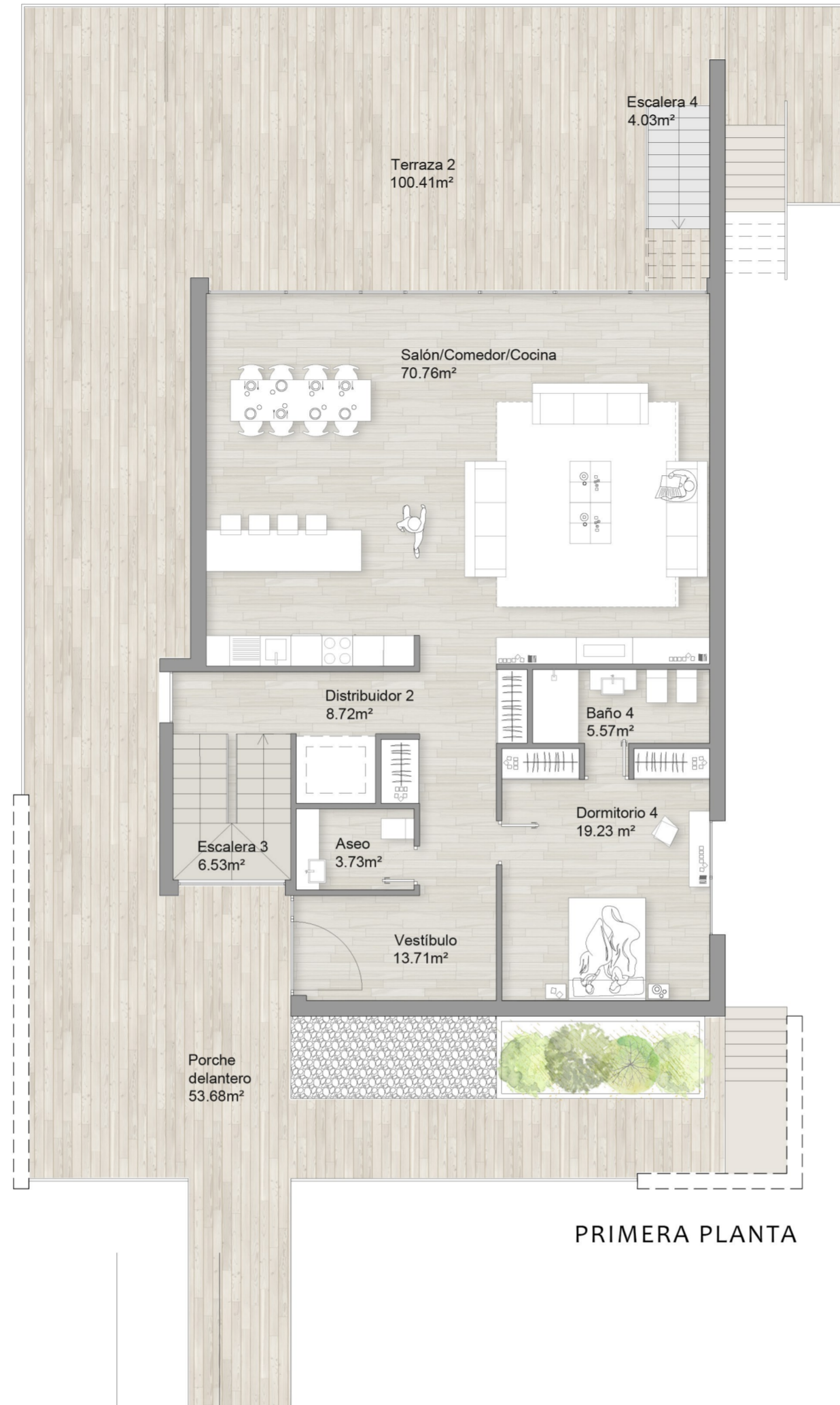


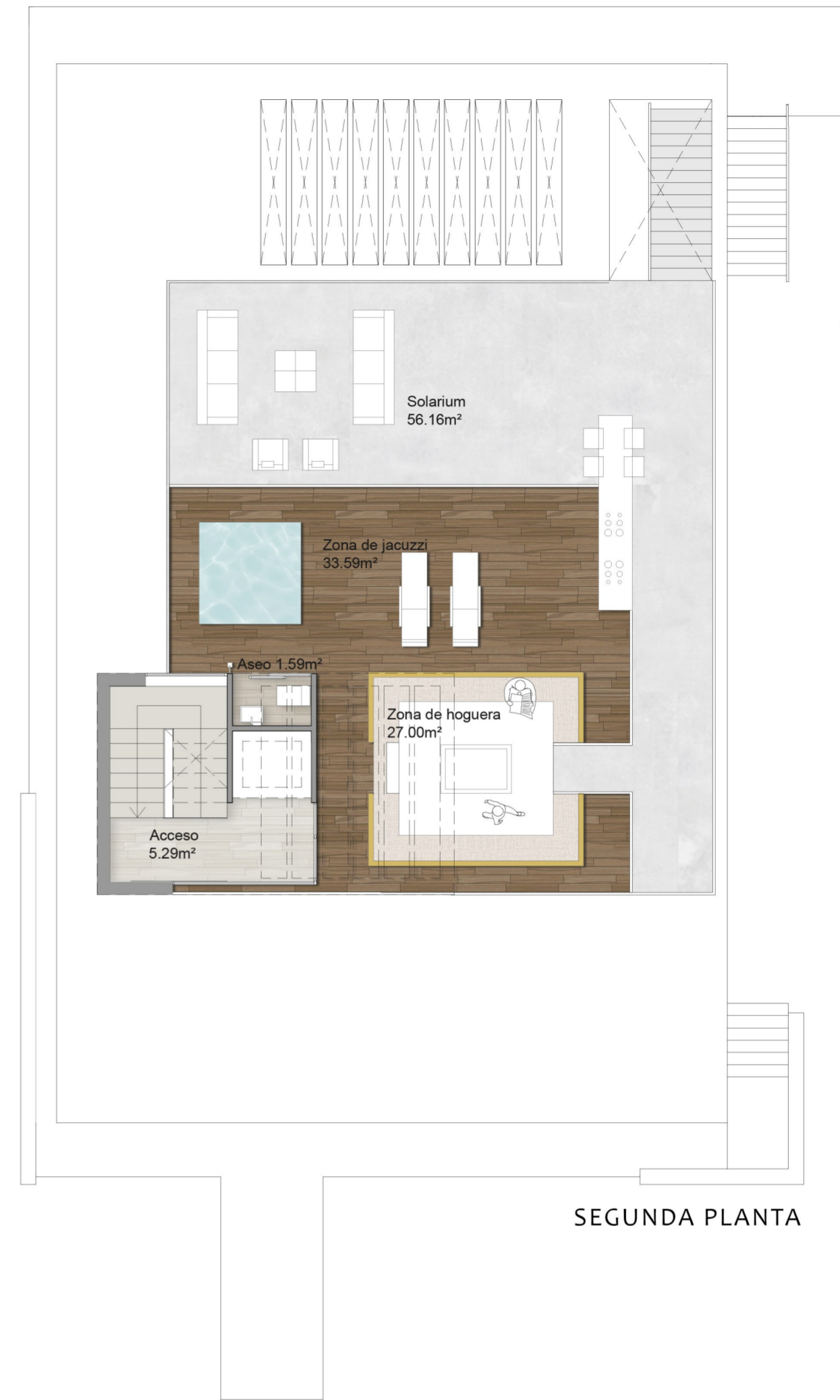
6 VIVIENDAS UNIFAMILIARES PANTANO DE SAN JUAN SAN MARTÍN DE VALDEIGLESIAS (MADRID)



PLANTA BAJA



PRIMERA PLANTA



SEGUNDA PLANTA



Planta Baja	
Sala de estar	23,42
Distribuidor 1	13,95
Dormitorio 1	13,18
Dormitorio 2	13,41
Dormitorio 3	17,07
Baño 1	5,46
Baño 2	5,91
Baño 3	4,81
Escalera 1	6,53
Escalera 2	3,34
Ascensor	2,10
Cuarto de instalaciones	5,01
Sala de cine	23,67
Jardín trasero	66,15
Jardín delantero	67,65
Terraza 1	18,76
Planta Primera	
Salón/Comedor/Cocina	70,76
Distribuidor 2	8,72
Dormitorio 4	19,23
Baño 4	5,57
Aseo	3,73
Vestíbulo	13,71
Escalera 3	6,53
Escalera 4	4,03
Porche delantero	53,68
Terraza 2	100,41
Planta Segunda	
Solarium	56,16
Zona de jacuzzi	33,59
Zona de hoguera	27,00
Aseo	1,59
Acceso	5,29
Sup. útil total vivienda	271,73
Sup. Útil total exterior	428,69
CONST SZC TOTAL	304,98

